

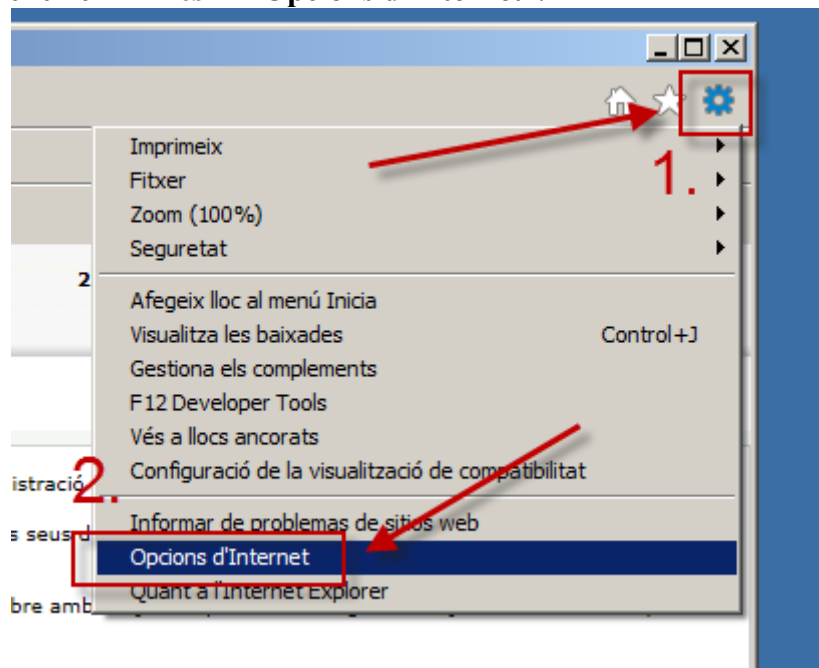


Instruccions per afegir “Llocs de confiança” en Internet Explorer

Si tenim problemes al realitzar un tràmit electrònicament, tenim que verificar que la plana web actual o el domini, estigui afegit en els “Llocs de confiança” d’Internet Explorer.

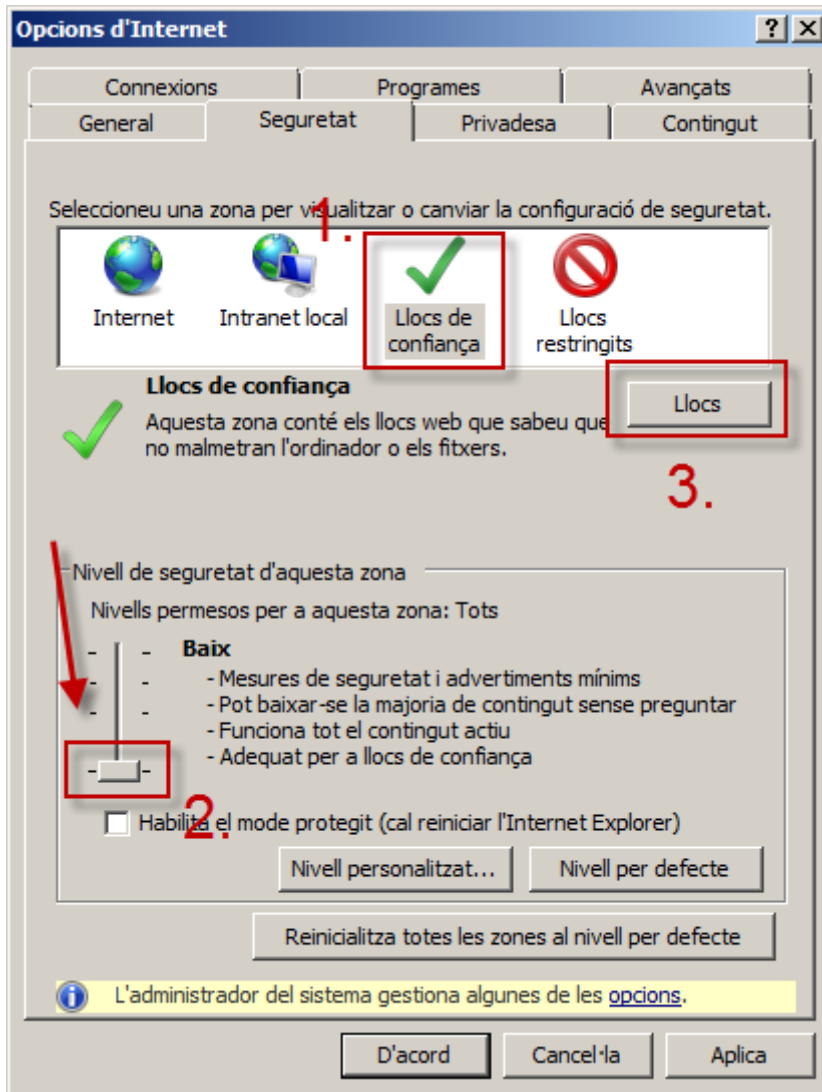
Les operacions que s’han de fer a són les següents:

Una vegada executem l’Internet Explorer ens anirem a la part dreta de la finestra i farem click en “Eines”->”Opcions d’Internet”:





Una vegada dintre anirem a “**Llocs de confiança**”, baixem el nivell de seguretat al mínim i anem a l’apartat “**Llocs**”





Una vegada dintre trèiem el checkbox de “**Requerir comprobació https...**” i afegim el lloc web “***.guixols.cat**” i fem click en “**Agregar**”. Una vegada fet això tanquem totes les finestres i acceptem per efectuar els canvis.

