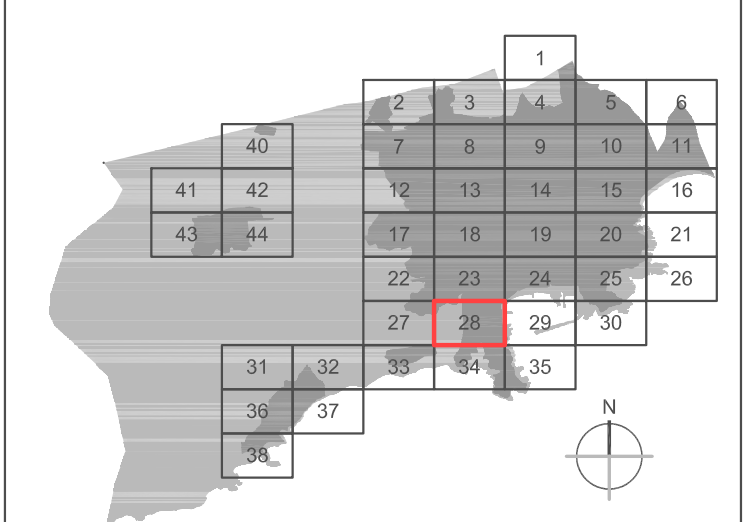



 AJUNTAMENT DE
SANT FELIU DE GUÍXOLS

 PLA D'ORDENACIÓ
 URBANÍSTICA MUNICIPAL
 MARÇ 2006



AMBITOS I SECTORS

- LÍMIT DEL TERME MUNICIPAL
- LÍMIT DEL SÒL NO URBANITZABLE
- LÍMIT DE SECTOR DE SÒL URBANITZABLE
- SÒL URBANITZABLE EDIFICABLE
- SÒL URBANITZABLE DE CARÀCTER RURAL
- SMU D'ÀREA RESIDENCIAL ESPAI LLIURE
- SMU D'ÀREA D'ACTIVITATS ECONÒMIQUES ESPAI LLIURE
- SMU D'ÀREA DE CENTRALITAT ESPAI LLIURE
- LÍMIT DE POLÍGON D'ACTUACIÓ
- AMBIT DE PLA ESPECIAL

SISTEMES

- ESPAIS LLIBRES
- PARCS I JARDINS URBANS
- PARCS PERIURBANS
- CAMÍ DE RONDA
- EQUIPAMENTS PÚBLIC
- EQUIPAMENT PRIVAT
- HABITATGE DOTACIONAL
- VARI
- PORTUARI
- PORTUARI
- PARCS I JARDINS
- PORTUARI
- EQUIPAMENTS
- PORTUARI
- ACTIVITATS ECONÒMIQUES
- MARTIM
- PROTECCIÓ DE SISTEMES
- SERVIS TÈCNIC
- SISTEMA HÍDRIC
- ZONA MARITIM-TERRESTRE
- SERRAT I PROTECCIÓ DE LA ZMP
- RESERVA SISTEMA DE TRANSPORT
- SERRAT I PROTECCIÓ DE LA ZMP

ZONES

- 1 NÚCLI ANTIC
- 2 FUNDACIÓ
- 3 CONSERVACIÓ DE FRONTS
- 4 CONJUNTS ESPECIALS
- 5 EDIFICI D'EXEMPLE TECNOLÒGIC
- 6 CASES EN IL·LA
- 7 CASES EN BLOC
- 8 CASES AMB JARDÍ
- 9 XALETS
- 10 CASES AGUPADES
- 11 BARRI DE TORRES
- 12 PARTAMENTS
- 13 PASSEIGI MARITIM
- 14 ESPAIS LLIBRES PRIVATS
- 15 ACTIVITAT ECONÒMIQUES
- 16 SUBRIBINA HOTELERA
- H H1, H2
- CAMPING
- NOVA ANNEXIÓ EN CAS DE SUBSTITUCIÓ

LES CLAUS AMB "(S/O)" INDUEN UNA ORDENACIÓ ESPECÍFICA DETERMINADA EN UN PLANEJAMENT DERIVAT

O-03
 ORDENACIÓ DEL SÒL URBÀ I SECTORS DE SÒL URBANITZABLE DELIMITAT

ESCALA
 A1:1/1.000 A3:1/2.000 FULL **28/44**

